



dcTrack

Die Komplettlösung zur effizienten Rechenzentrumsverwaltung, die alle Ihre Einrichtungen, Netzwerke und IT-Umgebungen umfasst.

Software-Plattform

dcTrack ist ein Client/Server-Softwaresystem mit integrierter Datenbank für den Einsatz in einer Microsoft® Windows®-Umgebung.

Visualisieren/Verfolgen Sie:

- ▶ Racks
- ▶ Serverschränke
- ▶ Server
- ▶ Netzwerke
- ▶ Kabel
- ▶ Stromversorgung
- ▶ Kühlung
- ▶ Bodennutzung
- ▶ Anwendungen

Anwendungen:

- ▶ Rechenzentrums-Visualisierung
- ▶ Asset Management
- ▶ Automatische Bereitstellung
- ▶ Kapazitätsverwaltung
- ▶ Energieverwaltung
- ▶ Energieüberwachung
- ▶ SNMP-Erkennung
- ▶ IP-Raumverwaltung
- ▶ Änderungsmanagement

Infrastruktur-Management im Rechenzentrum

Visualisieren, verwalten und verfolgen Sie Ihre IT- und Einrichtungssysteme

dcTrack ist eine Infrastruktur-Verwaltungslösung für Rechenzentren. Sie bietet Mitarbeitern in Rechenzentren ein Werkzeug zur Kapazitätsplanung, Bereitstellung, Visualisierung und zum Änderungsmanagement aller IT- und Infrastrukturressourcen "aus einer Hand". Mit dcTrack behalten die Betriebsverantwortlichen jederzeit ihr gesamtes Rechenzentrum einschließlich der Racks, Server, Netzwerk, Kabel, Stromversorgung, Kühlung und Bodennutzung exakt im Überblick. Außerdem lassen sich mit dcTrack durchgängige Stromversorgungs- und Datenverbindungen zwischen allen Geräten verfolgen und visualisieren. Rechenzentrumsverantwortliche, die das Änderungsmanagement von dcTrack einsetzen, können optimale Verfahrensweisen nutzen und die ITIL-Richtlinien erfüllen.

Eine funktionsreiche Lösung, die sich einfach einführen und einsetzen lässt

dcTrack ist eine ausgereifte Komplettlösung mit bewährten Visualisierungs- und Analyse-Tools. Diese ermöglichen Ihnen ein umfassendes Asset Management, eine Verwaltung der gesamten Stromversorgungskette, eine Stromverbrauchs- und Umgebungsüberwachung, ein Änderungsmanagement sowie die IP-Adressverwaltung. Mit dcTrack lassen sich alle zugehörigen Aufgaben benutzerfreundlich über eine übersichtlich zusammengefasste Bedienoberfläche ausführen. dcTrack beinhaltet als Komplettlösung bereits alle erforderlichen Funktionen, sodass Sie keine zusätzlichen Module anschaffen müssen. Außerdem lässt sie sich einfach an Ihre bestehenden Prozesse anpassen. Das wachstumsabhängige Lizenzmodell von dcTrack orientiert sich stärker an der tatsächlichen Nutzung und bietet Ihnen dadurch im Vergleich zu anderen Lösungsanbietern ein besseres Preis-/Leistungsverhältnis.

Mit dcTrack verwalten Sie Ihr Rechenzentrum effizient

- ▶ Erhalten Sie ein ausführliches und präzises Modell Ihres gesamten Rechenzentrums
- ▶ Beherrschen Sie die Komplexität Ihres Rechenzentrums, und verwalten Sie es proaktiv
- ▶ Reduzieren Sie Ihren Energieverbrauch, und betreiben Sie Ihr Rechenzentrum Schritt für Schritt umweltfreundlicher
- ▶ Optimieren Sie die Geräte-Ausnutzung, und reduzieren Sie Ihren Investitionsbedarf
- ▶ Implementieren Sie ITIL und erfüllen Sie die Sarbanes-Oxley-Richtlinien und andere Vorschriften
- ▶ Verkürzen Sie die mittlere Reparaturdauer (MTTR), machen Sie manuelle Interventionen überflüssig, und sparen Sie Kosten

Ausgeklügelte Visualisierung, Analyse und Berichterstellung

- ▶ Visualisieren Sie AutoCAD®- und Visio®-Bodennutzungsskizzen in Echtzeit
- ▶ Visualisieren Sie Bodennutzungsskizzen mit Farbcodes für Wärmeverteilung, Energieversorgung, Gewicht und Platzbedarf
- ▶ Visualisieren Sie die Bodennutzung, Vorder-/Rückseitenansichten zur Rackbelegung, Serverbilder und Geräteanschlüsse
- ▶ Visualisieren Sie durchgängige Stromversorgungs- und Netzwerkverbindungen

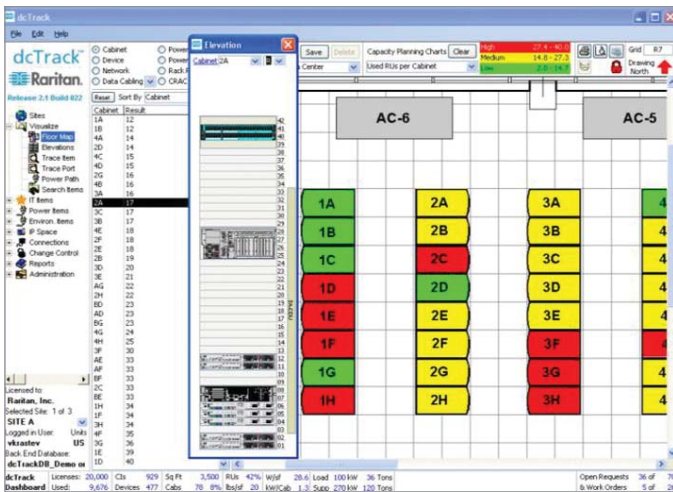
Asset Management und Verfolgung

- ▶ Verfolgen Sie detaillierte physische, logische und wirtschaftliche Gerätedaten
- ▶ Verwalten Sie alle Serverkonfigurationen (Rackmontage-Server, Bladeserver und virtuelle Server)

Eine benutzerfreundliche Lösung zur Echtzeit-Visualisierung und -Verwaltung

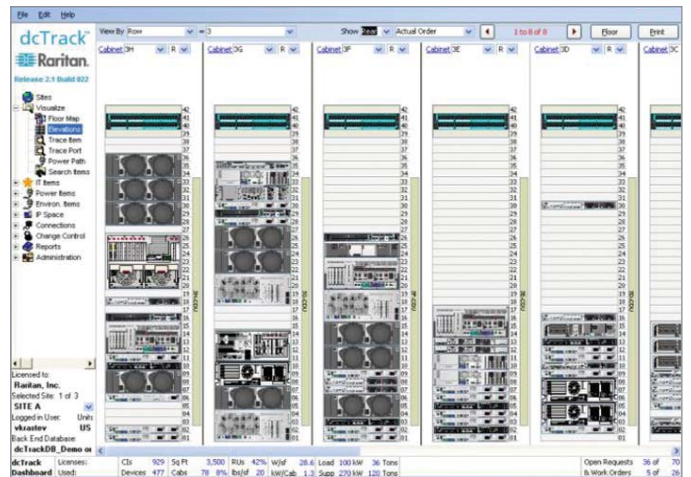
Visualisieren Sie die Bodennutzung

Der Bodennutzungsplan des Rechenzentrums wird in Echtzeit mit AutoCAD- oder Visio-Bodennutzungsplänen verknüpft. CAD-Skizzenänderungen werden sofort angezeigt und als neue dcTrack-Objekte erkannt. Kunden können verschiedene Farbcode-Listen nutzen, um die Wärme- und Stromlastverteilung zu visualisieren.



Visualisieren Sie Serverschrankbelegungen

dcTrack kann eine Gruppe von Serverschrankbelegungen visualisieren. Die Serverschränke lassen sich dabei nach Rechenzentrumsreihen oder logischen Gruppierungen zusammenfassen. Mit einem weiteren Klick lassen sich die Belegungsansichten auf Vorderseiten-, Rückseiten- oder beschreibende Textansichten ändern.



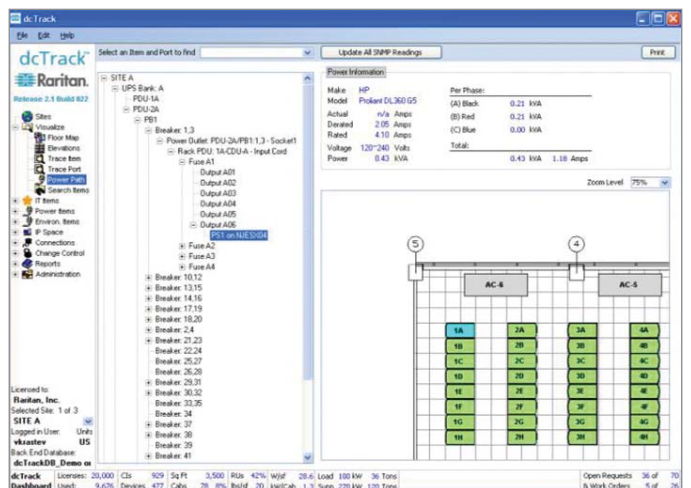
Komplettes Stromverteilungsmanagement

dcTrack ermöglicht Ihnen exklusiv die Verwaltung Ihrer gesamten Stromversorgungskette. Die Energieverwaltung beginnt bei den USV-Systemen und unterstützt jedes erdenkliche Stromversorgungskonzept. Dieser Bildschirm zeigt den Verteilerkasten an.



Visualisieren Sie den Stromversorgungspfad

dcTrack bietet Ihnen ein einzigartiges Tool zum Visualisieren des gesamten elektrischen Stromkreises von der Versorgungsquelle im Rechenzentrum bis zum jeweiligen Rack-PDU-Anschluss. dcTrack berechnet automatisch die Stromlast der Zwischenkreise, die über den elektrischen Stromkreis verteilt sind.



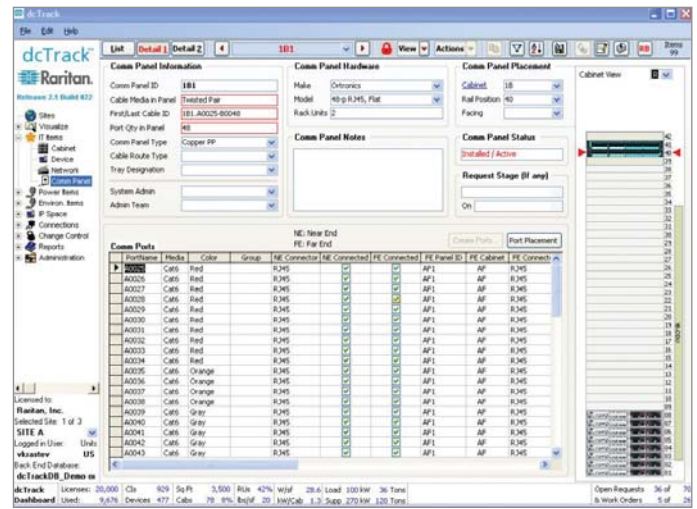
Server- und Netzwerkgeräte

Server- und Netzwerkgeräte lassen sich vom Benutzer anzeigen, hinzufügen und bearbeiten. dcTrack kann über eine einzige Serveranzeige physische Standserver, Bladeserver und virtuelle Server unterstützen, und der Benutzer kann jedem Gerät Netzwerk- und Stromversorgungsanschlüsse zuweisen.



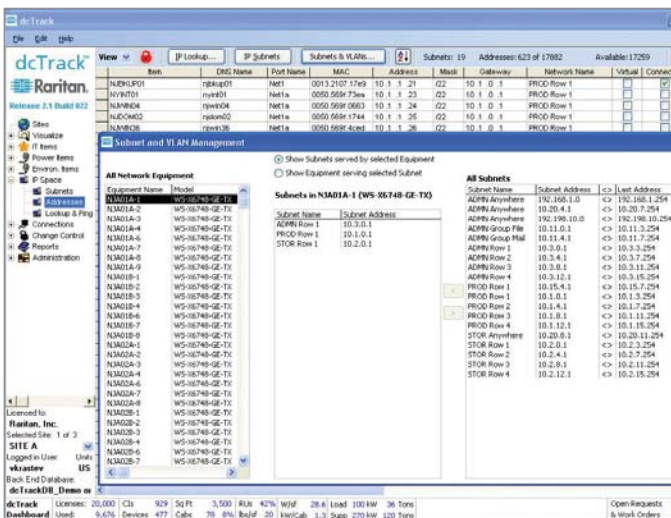
Datenkabelemente

Der Benutzer kann reale Kabelinfrastruktur und Kennzeichnungsszenarien verwalten. dcTrack unterstützt alle gängigen Kabeltypen, Anschlüsse und Topologien sowie verschiedene Architekturtypen.



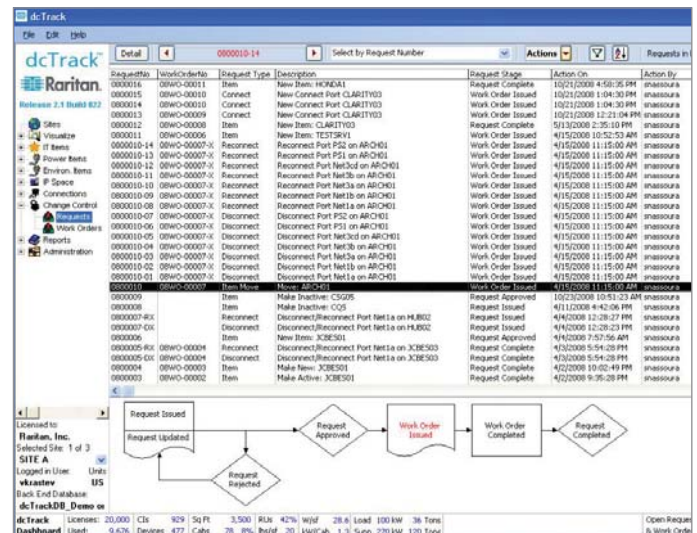
IP-Adress- und VLAN-Verwaltung

dcTrack automatisiert die IP-Adressverwaltung und macht dadurch lästige und fehleranfällige Kalkulationstabellen überflüssig. Mit seinem intelligenten IP-Adressrechner lassen sich Subnetze festlegen. Anschließend ordnet es die Subnetze den Switches zu und verwaltet die VLANs.



Änderungsmanagement

Das Änderungsmanagement von dcTrack bietet einen einfachen und klar definierten Workflow, um die Nutzung optimaler Verfahrensweisen im gesamten Rechenzentrum zu unterstützen. Beim Hinzufügen, Löschen oder Verschieben von Elementen muss der Benutzer einen strukturierten Anforderungsprozess befolgen.



Lückenlose Verwaltung und Überwachung der Stromversorgung

- ▶ Überwachen Sie Stromlast- und Umgebungsdaten in Echtzeit
- ▶ Ermitteln Sie die Stromlast an jedem Punkt des Stromkreises mit Unterbelastungs- und effektiven Leistungsmesswerten
- ▶ Erzielen Sie eine ausgewogene Lastverteilung für alle drei Phasen

Workflow- und Änderungsmanagement

- ▶ Automatische Bereitstellung basierend auf der Analyse der verfügbaren Rackplatz-, Stromversorgungs-, Verkabelungs- und Netzwerkressourcen
- ▶ Unterstützen Sie das Verschieben, Hinzufügen und Ändern von Geräten
- ▶ Erstellen und planen Sie Arbeitsaufträge, und leiten Sie diese an die Techniker weiter

IP-Adressverwaltung

- ▶ Verwalten Sie Netzwerk-Switches und -Anschlüsse
- ▶ Legen Sie Subnetze mit einem intelligenten IP-Adressrechner fest
- ▶ Verwalten Sie VLANs, indem Sie IP-Subnetze mit Netzwerk-Switches verknüpfen

Einfache Implementierung und Bedienung

- ▶ dcTrack ist eine benutzerfreundliche und flexible Lösung, die sich einfach an die jeweilige Kundenumgebung anpasst
- ▶ dcTrack beinhaltet eine umfangreiche visuelle Gerätebibliothek
- ▶ dcTrack erfordert keinen umfangreichen Einrichtungsservice
- ▶ Der Importassistent liest alle vorhandenen Tabellen des Kunden aus und validiert die importierten Daten

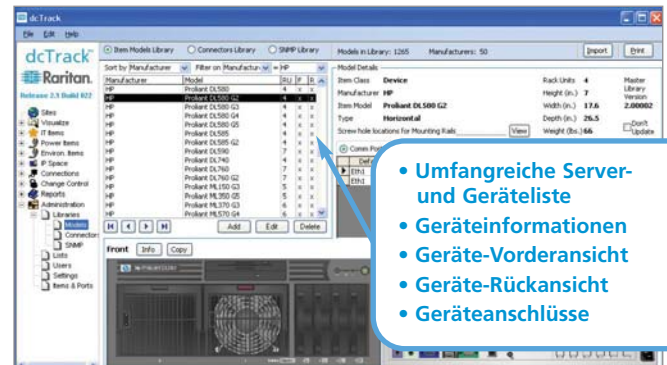
Eine Komplettlösung mit Schulung and Support

- ▶ dcTrack ist eine Komplettlösung, die alle erforderlichen Funktionen mitbringt
- ▶ Das wachstumsabhängige, anschlussbezogene Lizenzmodell bietet dem Kunden ein hervorragendes Preis-/Leistungsverhältnis
- ▶ Die Software-Wartungspläne beinhalten die Dokumentation, Schulungsvideos, Bibliotheksaktualisierungen und Software-Upgrades
- ▶ Implementierungs- und Schulungsdienste sind verfügbar

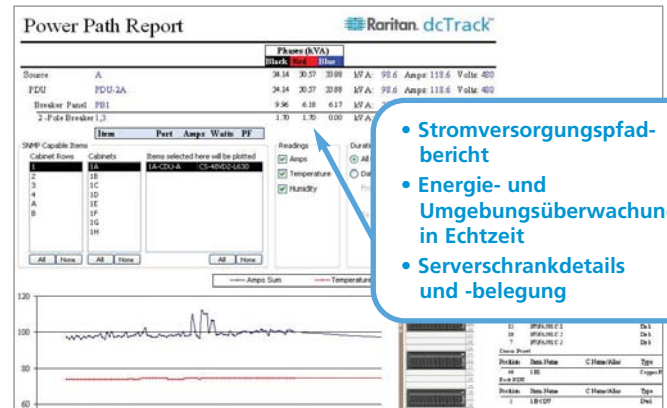
Windows-Standardplattform

- ▶ dcTrack ist ein Client-/Serversystem für den Einsatz in einer Microsoft Windows-Umgebung

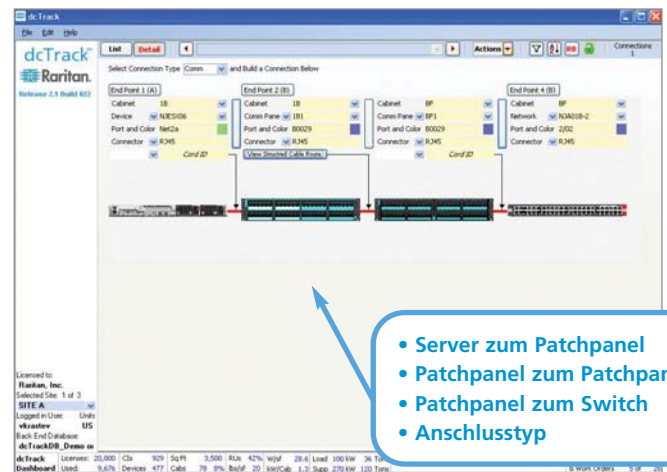
dcTrack Gerätebibliothek



Berichte und Suchhilfsprogramme



Durchgängige Mehrfach-Hop-Verbindungen



Wollen Sie Ihre IT-Systeme künftig intelligenter verwalten? Tun Sie es mit Raritan's dcTrack!
 Rufen Sie uns unter +49 (0)201 747 98-0 an, oder besuchen Sie uns im Internet unter www.raritan.de/dcTrack

©2010 Raritan Inc. Alle Rechte vorbehalten. Raritan®, Know more, Manage smarter™ und dcTrack™ sind eingetragene Markenzeichen von Raritan, Inc. oder ihrer hundertprozentigen Tochtergesellschaften. Alle anderen Marken sind eingetragene Markenzeichen ihrer jeweiligen Inhaber.

Raritan ist ein führender Anbieter von sicheren Lösungen zur IT-Infrastrukturverwaltung, die IT-Verantwortliche, -Führungskräfte und Administratoren gezielt mit den Kontrollmöglichkeiten ausstattet, die diese zur Optimierung der Produktivität ihres Rechenzentrums, zum Ausbau ihrer betrieblichen Niederlassungsprozesse und zur Verbesserung ihrer gesamten Energieeffizienz benötigen. An über 50.000 weltweiten Standorten helfen unsere integrierten, sicheren, In-Band- und Out-of-Band-Serverzugriffs-, Steuerungs-, und Energieverwaltungsprodukte den Unternehmen dabei, ihren Serverzugang besser zu steuern und zu überwachen. Unsere intelligenten PDUs ermöglichen eine Energiesteuerung und -überwachung auf der Rack- und Geräteebene per Fernzugriff. Sie liefern den Rechenzentrumsbetreibern Daten, mit denen diese ihre Verfügbarkeit und Kapazitätsplanung verbessern und die verfügbare Energie effizient ausnutzen können, um Strom und Geld zu sparen. Der OEM-Geschäftsbereich von Raritan stellt eingebettete Hardware und Firmware zur Server- und Client-Verwaltung bereit, unter anderem KVM-over-IP, IPMI, intelligente Energieüberwachung sowie andere Verwaltungsanwendungen, die alle den gängigen Industriestandards entsprechen. Raritan hat seinen Hauptsitz in Somerset (New Jersey, USA), betreibt weltweit 38 Niederlassungen und betreut Kunden in 76 Ländern. Weitere Informationen finden Sie unter Raritan.de.